



# Planinsko društvo ISKRA Ljubljana

## VABILO

### Za izlet na Gozdnik (1090 n.v.)

#### Zbor

V soboto, 20.11. 2021, zbor ob 8 uri na parkirišču pod Halo Tivoli. Za prevoz, če bo dovolj prijav z avtobusom ali pa bomo za prevoz uporabili osebne avtomobile. Imamo rezerviran avtobus za 26 ali 30 oseb. V Žalcu zavijemo desno proti Zabukovici. Proti koncu vasi Zabukovica pa pridemo do križišča, kjer se desno odcepi cesta k lovski koči Gozdnik. Ta cesta se nato vzpenja ob potoku Artišnica in nas višje pripelje na dve zaporedni križišči, kjer v obeh nadaljujemo levo. Parkiramo na parkirišču ob cesti, le nekaj deset metrov nad lovsko kočjo Gozdnik.

#### Vodnik

Vodnik Marjan Klančar

#### Potek izleta

V bližini parkirišča, že po nekaj korakih vzpona, pa nas pot pripelje na razpotje poti, kjer piše Gozdnik levo in desno. Tu nadaljujemo levo po »S« poti in po krajšem vzponu skozi gozd, stopimo na gozdno cesto, katero pa samo prečimo. Pot se nato vzpne po zložnih stopnicah in nas nato pripelje na kolovoz, kjer nadaljujemo desno in nato takoj levo na peš pot, ki se začne strmo vzpenjati skozi redki gozd. Precej strma pot se nato prečno vzpne, čez strma z gozdom poraščena travnata pobočja. Strmina nato popusti in pot nas pripelje na kolovoz, katerega pa takoj zapustimo, saj nas markirana pot pelje ob kolovozu strmo navzgor. Nekoliko višje, omenjeni kolovoz prečimo in pot nas po vse manj strmih pobočju pripelje na vrh. Za pot povratka bomo nadaljevali naprej po še dokaj strmi poti naprej do ceste. Od tu pa desno po cesti do kmetije Gozdnikar in nato se držimo vseskozi desno, proti našemu izhodišču – lovski koči.

#### Značaj ture (izleta)

Lahka pot, vendar so predvsem v mokrem za zdrs nevarna pobočja, ki pa bo v nekoliko bolj suhem vremenu, ki je zadnje dni, bolj prijazna. Hoje bo za 3-4 ure. Skupaj bo vzpona okoli 500m. Pot je v celoti markirana, razen poti po cesti, ko se spustimo z Gozdnika.

#### Oprema

Obvezna planinska obutev (ne nizka), pohodne palice in oblačila za ta letni čas. Zadostna količina pijače in nekaj hrane. Na poti ni nobene kočje, tudi ne bo postanka avtobusa za malico.

#### Stroški

Skupni strošek prevoza bo definiran glede na število udeležencev. Nečlani našega društva plačajo 2€ več. Glede na situacijo s korona virusom vzemite s seboj tudi zaščitno masko ter potrdilo PCT, spoštovali bomo predpise PZS in NIZJ.

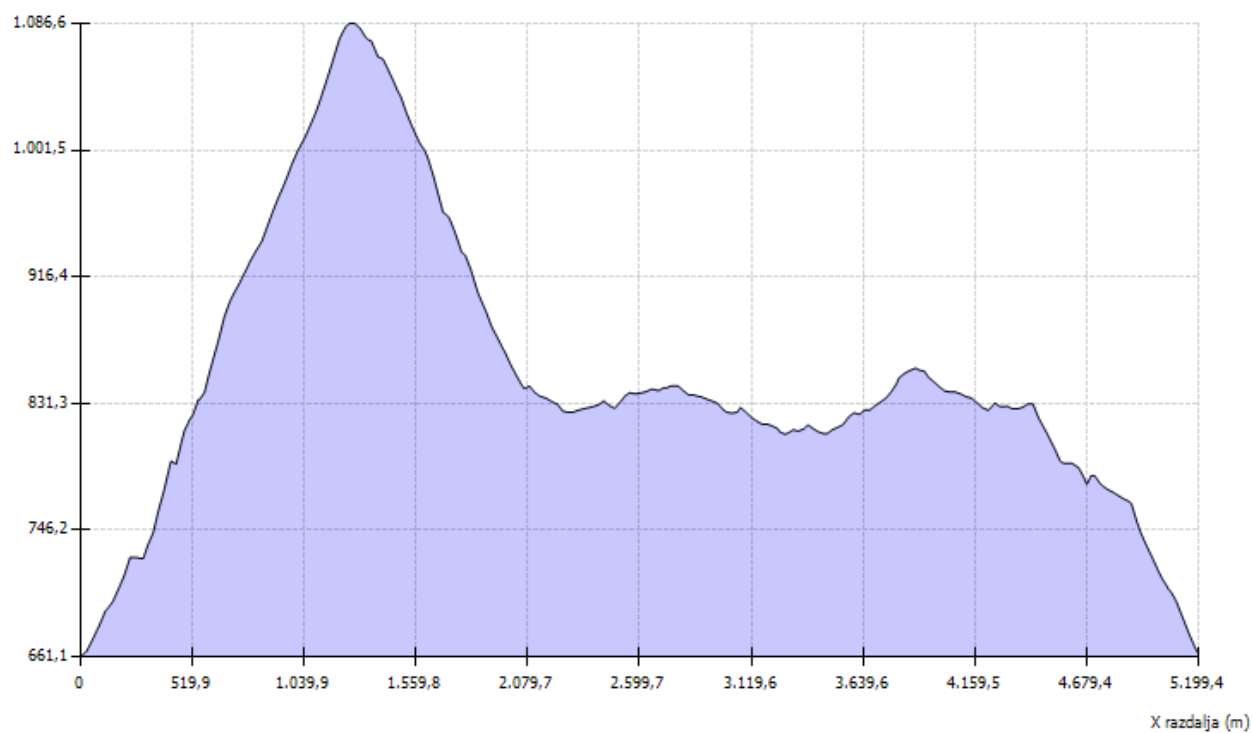
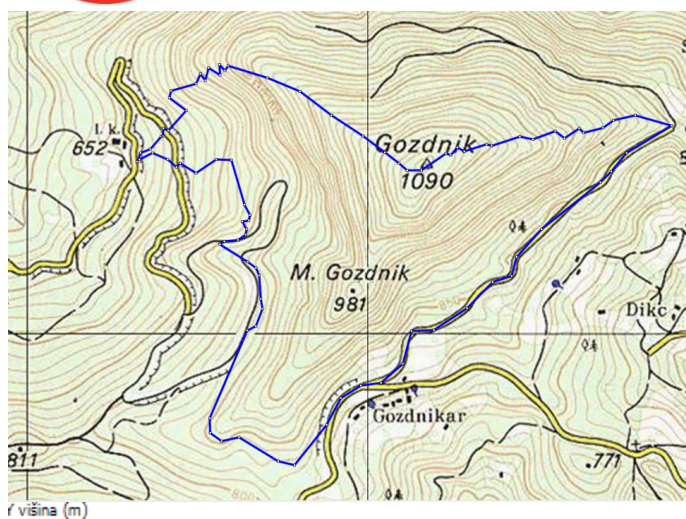
#### Dodatne informacije

Marjan Klančar (041 990 371).





## DODATNE INFORMACIJE



Udeleženci izleta bomo ravnali odgovorno in v skladu s Častnim kodeksom Planinske zveze Slovenije.  
PD ISKRA Ljubljana, Stegne 21, 1000 Ljubljana, <http://www.pd-iskra-lj.si/>



## DODATNE INFORMACIJE