



Planinsko društvo ISKRA Ljubljana in Društvo
Rekreativcev MOL

Lepo je biti z nami, pridružite se tudi vi!

Planinski pohod posvečamo Janu Skobernetu Orožnova koča na planini za Liscem 1346 m

Čas in kraj zбора, odhoda:

Vabimo vas na pohod po bohinjskih planinah v spomin našemu Janu, ki je Bohinj in njegove gore vedno nosil v srcu. Zberemo se **v nedeljo 7. 6. 2026 ob 7. uri** na parkirišču P+R Dolgi most (cena 24-urnega parkiranja na P+R Dolgi most je 1,50 EUR le s plačilom z Urbano, do parkirišča pelje mestni avtobus LPP št. 6 in 1), od koder se z avtobusom odpeljemo po gorenjski avtocesti proti Bohinjski Bistrici in našemu izhodišču

Orožnova koča se nahaja pod pobočji Črne prsti na planini za Liscem. Kočo so postavili na mestu kjer je stala prva planinska koča na ozemlju Slovenije. Od koče je lep pogled proti Triglavu in njegovim sosednjim vrhovom. Poleg koče je na planini še nekaj pastirskih stanov.

Vodniki:

Špela Manfreda Prevec, Alenka Sakelšek, Tina Bijol in Rafael Plut.

Potek in značaj ture:

Planinska pot je označena kot lahko planinska pot, vendar zahteva kondicijo, saj se pot ves čas vzpenja. Z avtobusom se bomo pripeljali do skakalnicah v vasi Polje 520 m, od koder se bomo do izhodišča povzpeli po strmi trim stezi na Žlanu 570 m. Najprej se pot zmerno dvigne robu gozda nad Repar (travnik nad Izvirom Bistrice). Nadaljujemo po gozdni cesti in vlaki proti Podluknji. Od tu bo gozdna vlaka bolj strma in skrotasta, a se počasi daleč pride...Dokler ne pridemo na markirano pot, sicer na znano standardno pot do Orožnove koče na Planini za Liscem 1346 m, kjer bo naš cilj. Za ta pridne pohodnike, bo čas tudi za vzpon na Črno prst 1844 m. V Ljubljano se vrnemo v poznih popoldanskih urah.

Višinska razlika: 776 m

Čas vzpona: 2.30

Čas spusta: 2. 15

Skupaj: dobrih 5 ur + postanek pri koči.

Oprema:

Primerna planinska obutev (dobro narebren podplat). Oblečena primerna vremenskim razmeram, ne pozabite na zaščito proti dežju oz. soncu (krema, pokrivalo), rezervna oblečena ter pohodne palice (če jih uporabljate). Zadostna količina tekočine, energetske ploščice, suho sadje ali kar navadno jeste na planinskih poteh oz. hrana iz nahrbtnika.

Strošek: Prispevek za vodenje in organizacijo ter prevoz 5 EUR. Nečlani prispevajo 3 EUR več.

Prijave: Prijava na spletni strani društva najkasneje do **četrтка 4. 6. 2026 do 12. ure**. V Orožnovi koči na planini za Liscem bo daljši postanek in čas za toplo malico



Planinsko društvo ISKRA Ljubljana in Društvo
Rekreativcev MOL

Lepo je biti z nami, pridružite se tudi vi!

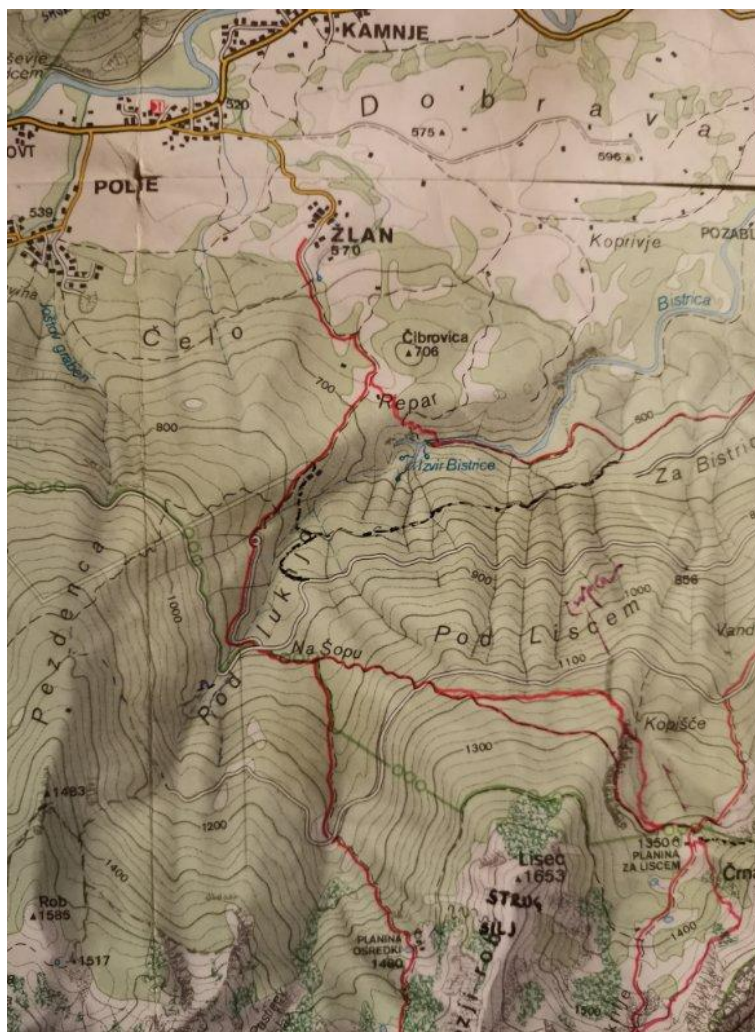
Planinski pohod posvečamo Janu Skobernetu Orožnova koča na planini za Liscem 1346 m

V primeru slabega vremena si vodniki pridružujejo pravico do spremembe oz. odpovedi izleta, prijavljeni bodo obveščeni.

Udeleženci se izleta udeležijo na lastno odgovornost.

Dodatne informacije:

Špela 031 347 994





Planinsko društvo ISKRA Ljubljana in Društvo
Rekreativcev MOL

Lepo je biti z nami, pridružite se tudi vi!

Planinski pohod posvečamo Janu Skobernetu Orožnova koča na planini za Liscem 1346 m

